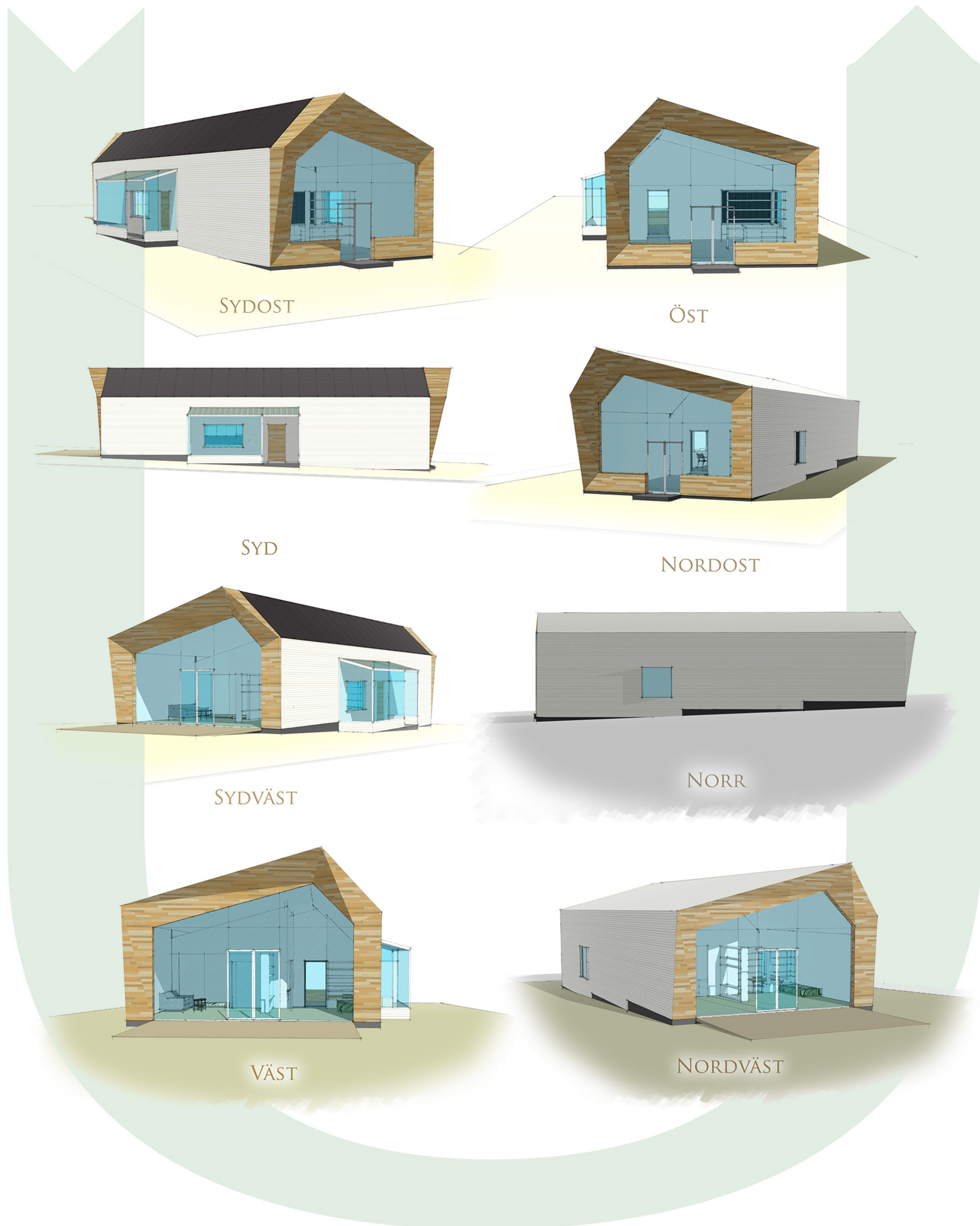


Solens väg runt "Etagehus 18_2"...

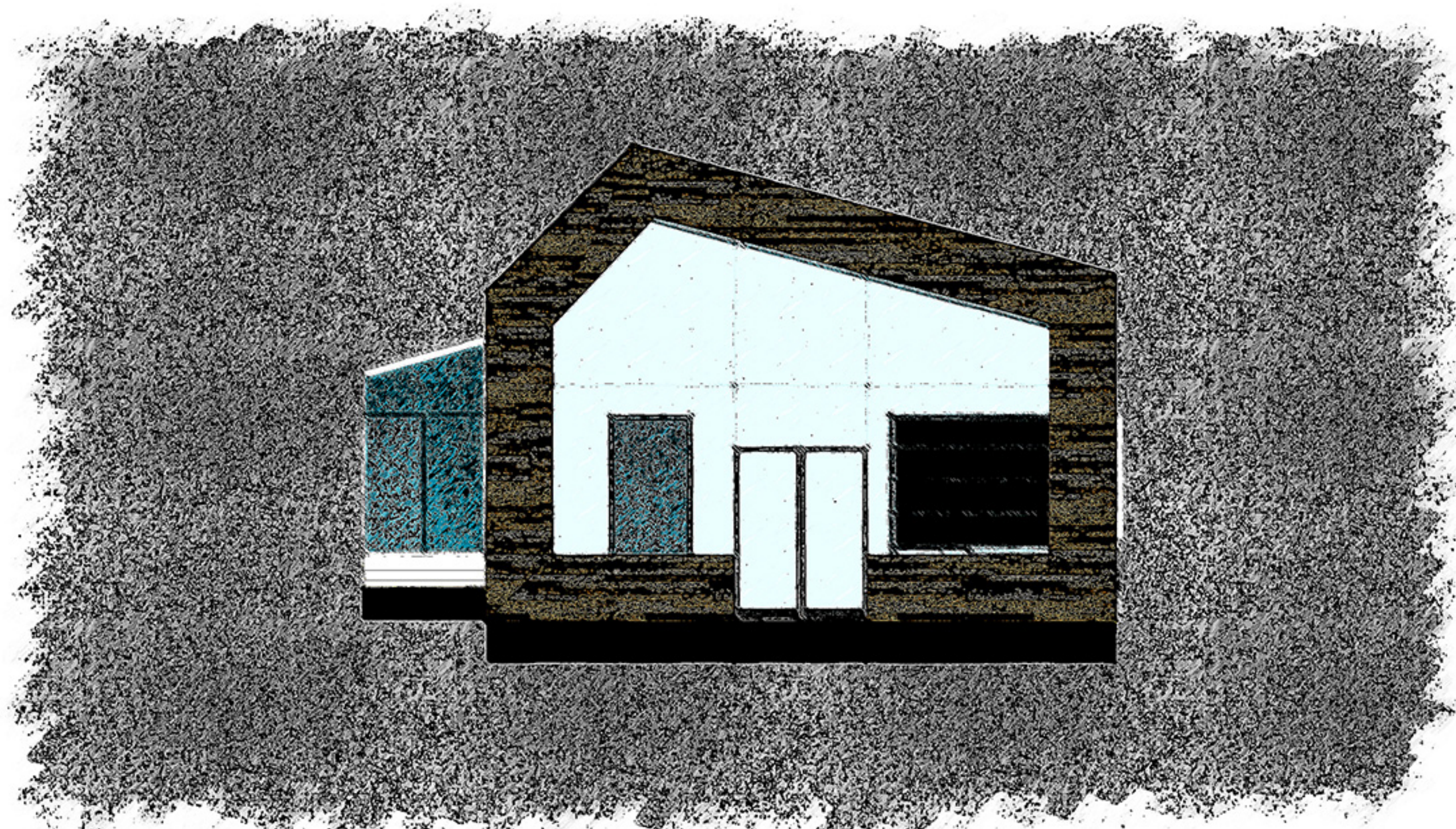
(från infarten i sydost, över entré mot söder, en västlig altan, till ateljén i öster...)



BOA: 122 kvm, BYA: 139 kvm (rek. tomtyta 700 kvm).

Se vidare info om detta projekt: "Etagehus 18_2": Bilder, beskrivningar, 3D visualiseringar, planskisser, animationer mm, på www.thomascarlund.se.

Grundkonceptet till ett enplans ateljéhus (BOA 122 kvm) vid ca 3° marklutning...
"Etagéhus 18_2" (se vidare info, bilder, 3D visualiseringar, planskisser samt animationer mm, på www.thomascarlund.se).

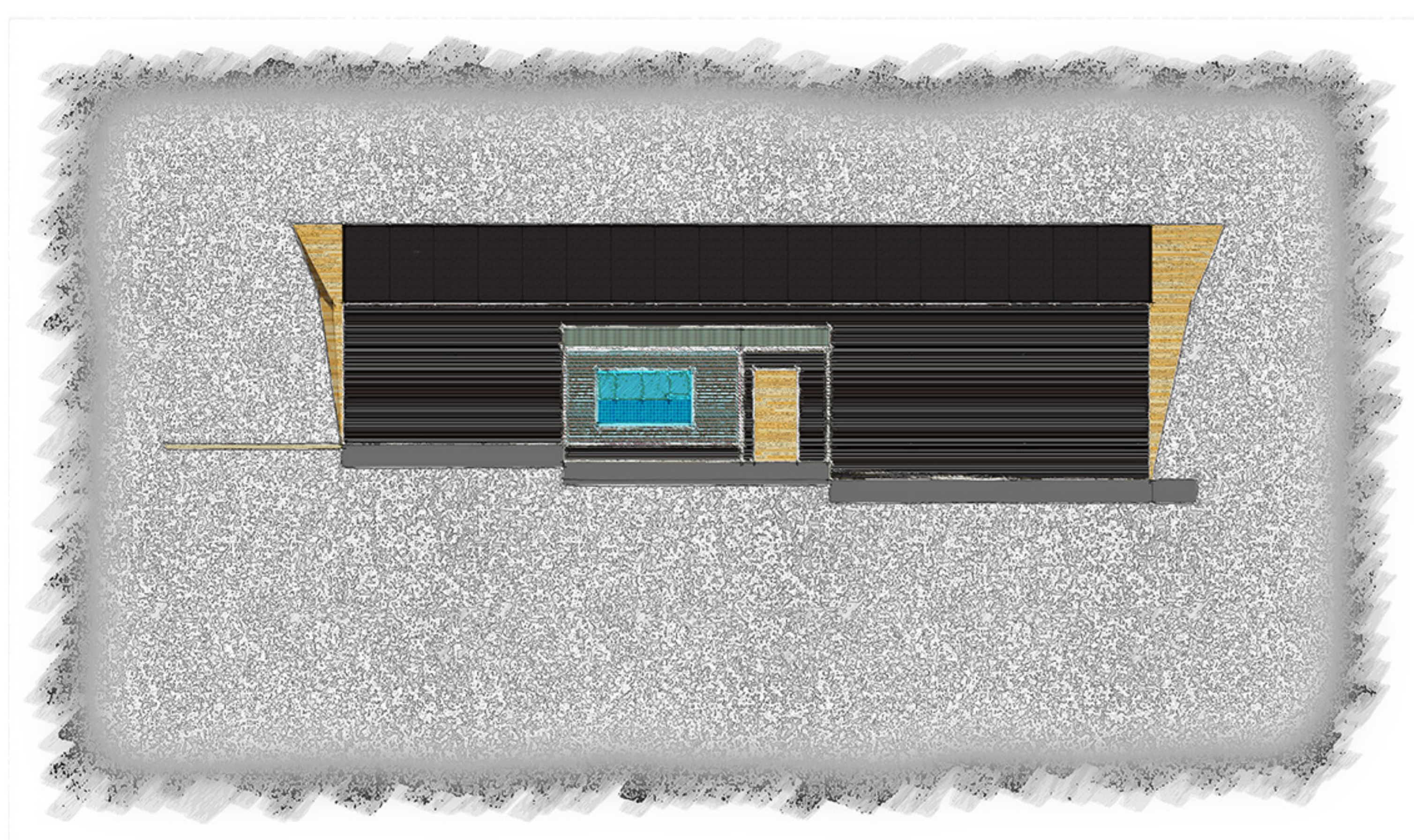


ÖST.

Infartsvy (litet snett mot vägen).

Kortsida med glasfasad (innanför den breda och skulpterade träramen) med en glasad yta på ca 21 kvm (inklusive glasade dubbeldörrar) och ca 6 meter i dess sammanlagda bredd.

Här är ateljén/verkstaden/studion, med en väl tilltagen rumshöjd (ca 3,5 - 5 meter högt) med en yta på 50 kvm (exkl inbyggt våtutrymme (diskbänk/pentry, svart rektangel till höger, den blåa ytan till vänster i ramen är entrén till "modul 2" (dvs entréhall/kök/wc).

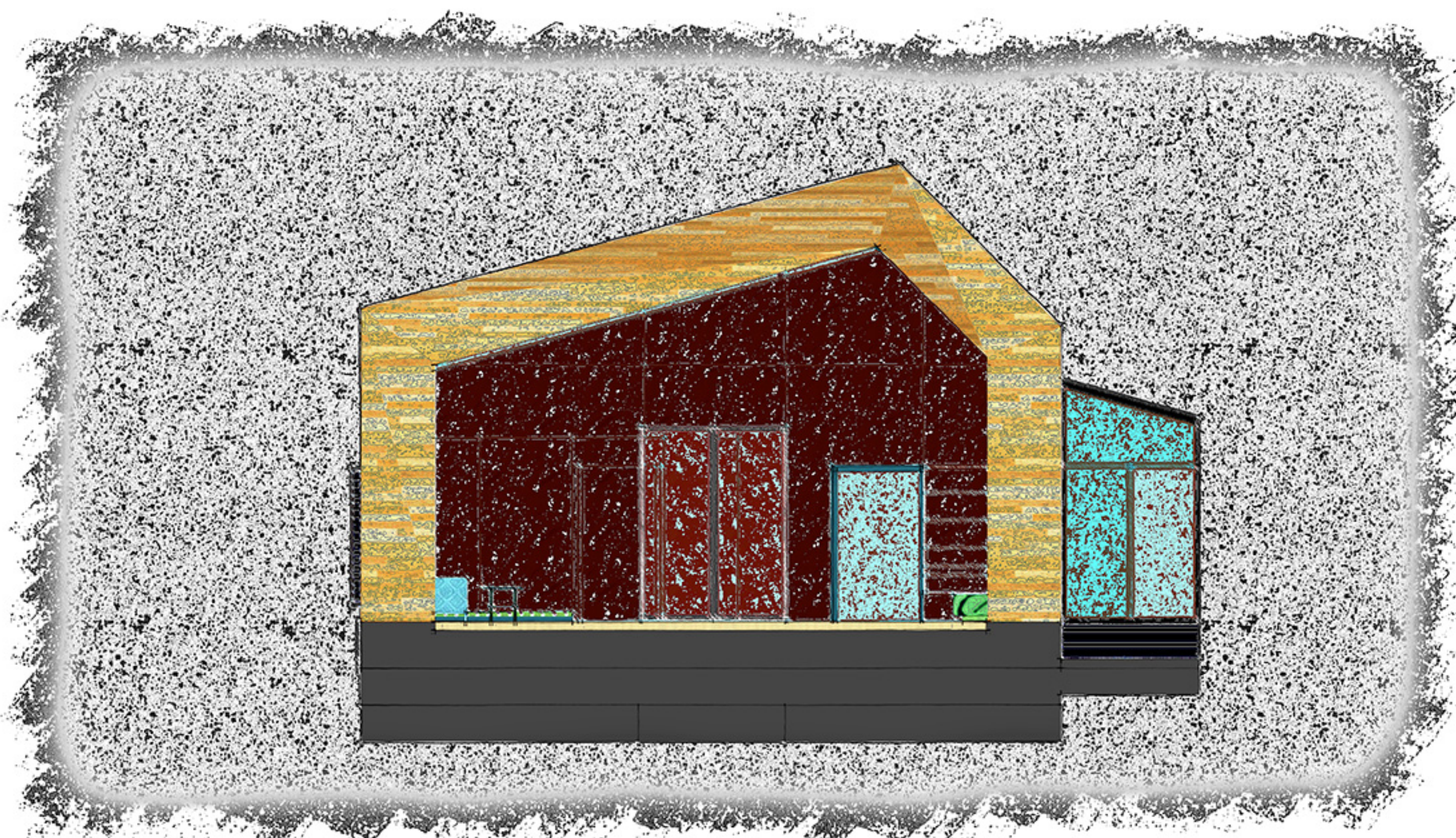


SYD.

Entre´ fasad med extern "farstuvist".

Längsida, där de enda öppningarna i fasaden befinner sig bakom glasad "farstu/växthus" på 9 kvm i husets mellandel ("modul 2": total yta endast ca 40 kvm). Här ryms all husets VVS, teknik (samt mindre vindsutrymme) jämte kök, matplats (utsikt genom "växthus" mot söder) wc/dusch, tvättutrymme, ett mindre sovrum, klädförvaring samt entréhallen (med ingång till ateljé/verkstad).

Hela södertaket består av integrerade solceller paneler i 45° vinkel på en yta av ca 45 kvm.

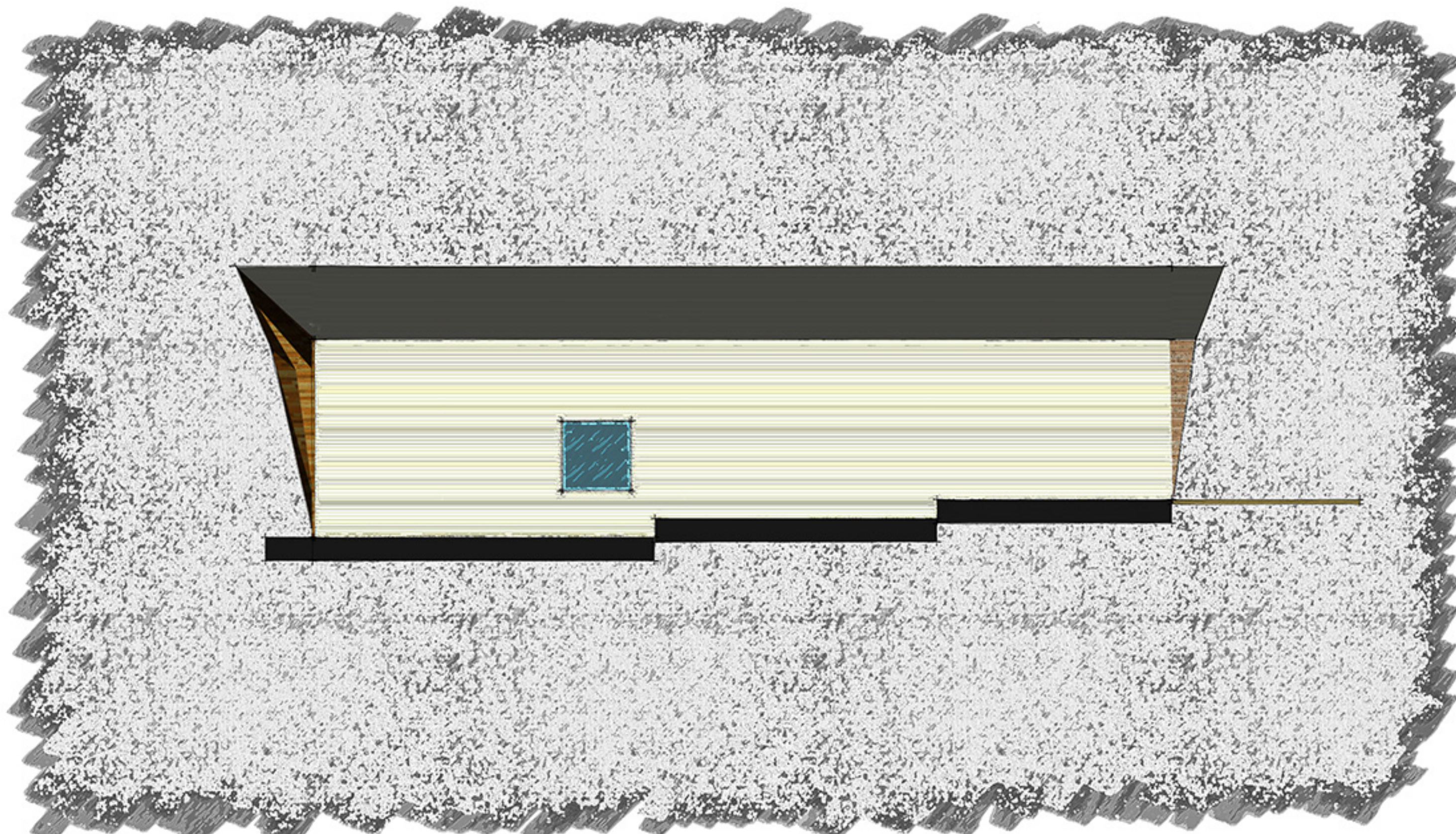


VÄST.

Skyddad altansida med dag som kvällsol.

Den lägre delens kortsida av huskroppen (drygt 80 cm lägre än "modul 1") även här med en skulpterad bred träram som mot öst men här av liten annan karaktär, samt utan den nedre delen av ramen. Det glasade partiet går här ner till golv samt altan-ytan och har här en sammanlagd yta på ca 20 kvm (inkl de glasade altandörrarna).

Innanför befinner sig "allrummet" på 36 kvm ("modul 3") med en generös takhöjd (från ca 2,6 till 4 m inock).



NORR.

"Baksidan" (mot ev. grannfastighet).

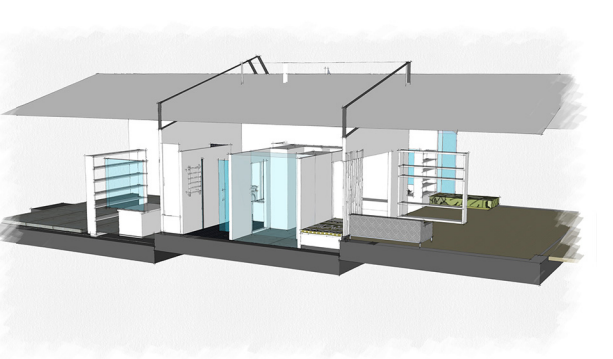
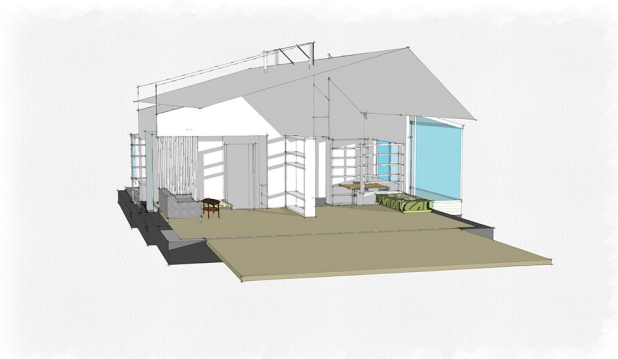
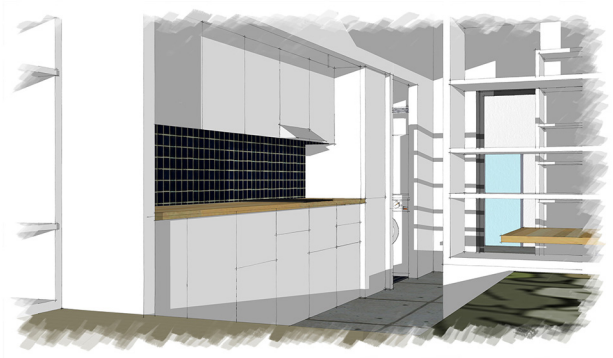
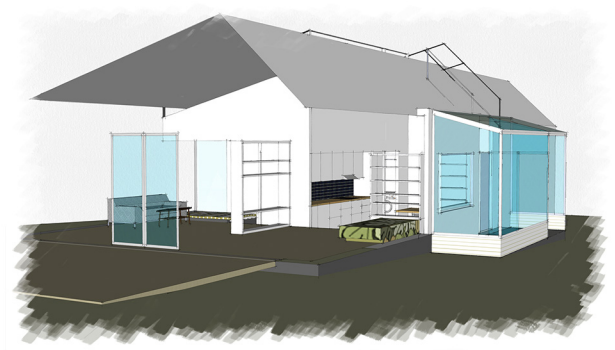
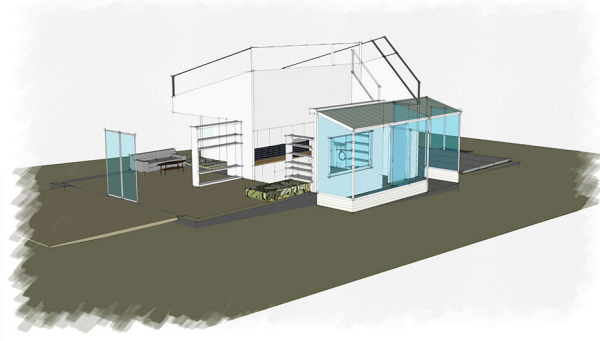
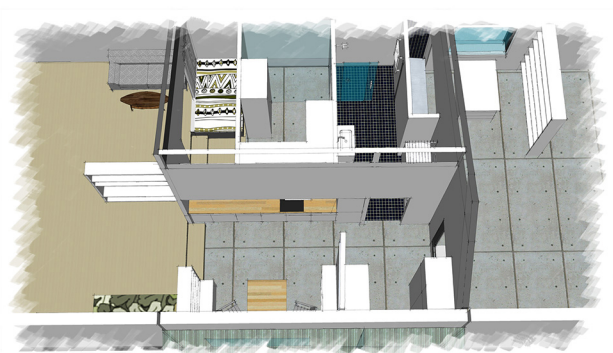
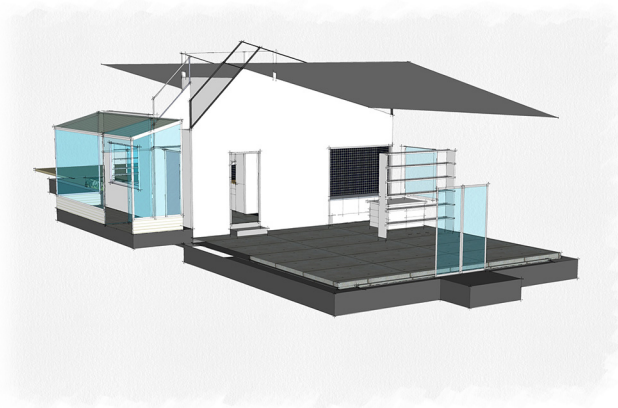
Här framträder etage systemet tydligast, samt modulernas storleksförhållande till varandra (7,3/6/5,5 meter, dvs X 1,2). Fasaden är sluten med undantag från ett kvadratisk fönster på 1,5 m till ateljéns nordvästra del (vid våtutr).

Anslutningen till de fria "trä-ändarna" är här inbyggda inom fasadtäckningen, som är i samma material som det 15° taket.

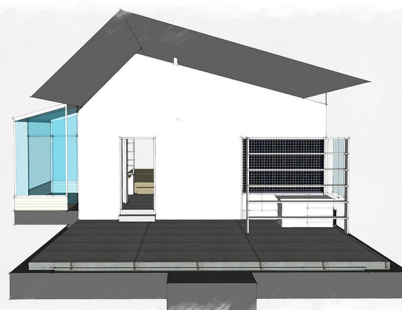
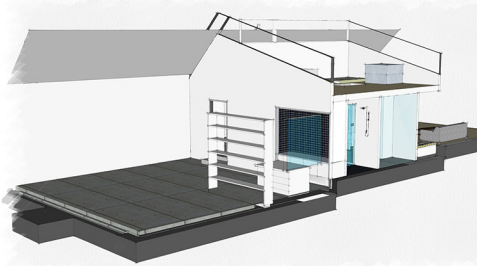
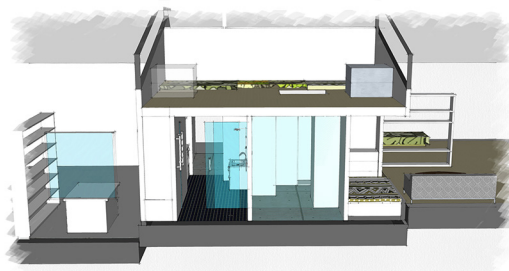
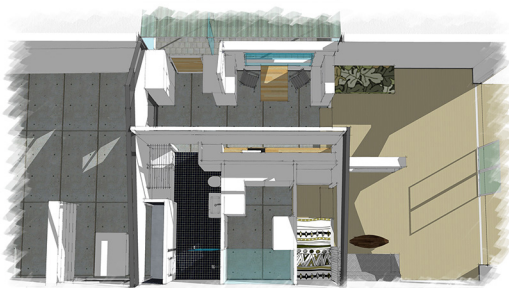
Detta "norr-tak" sträcker sig över merparten av husets sammanlagda takyta.

“Etagehus 18_2”: Genomlysning och rundtur.

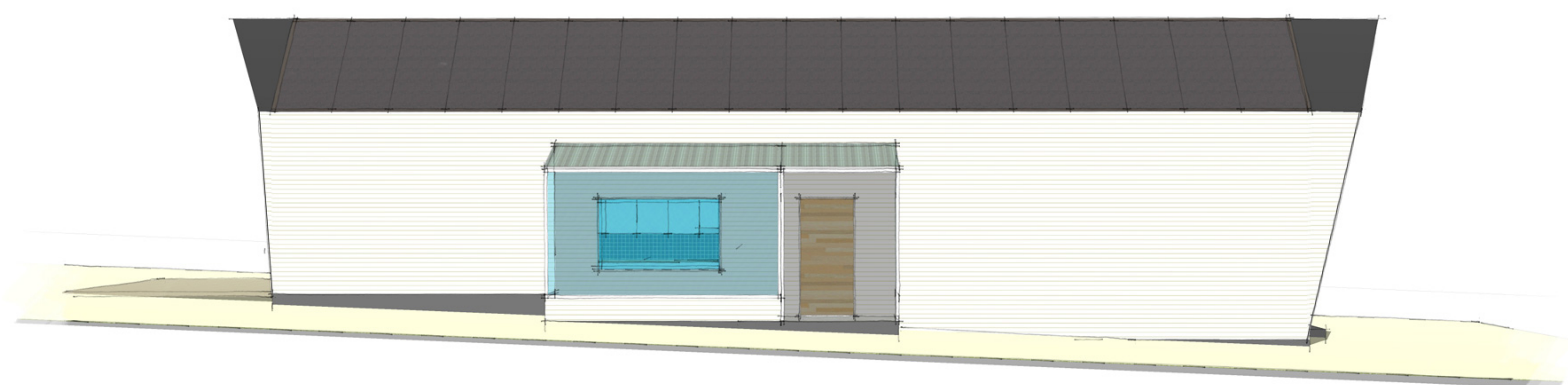
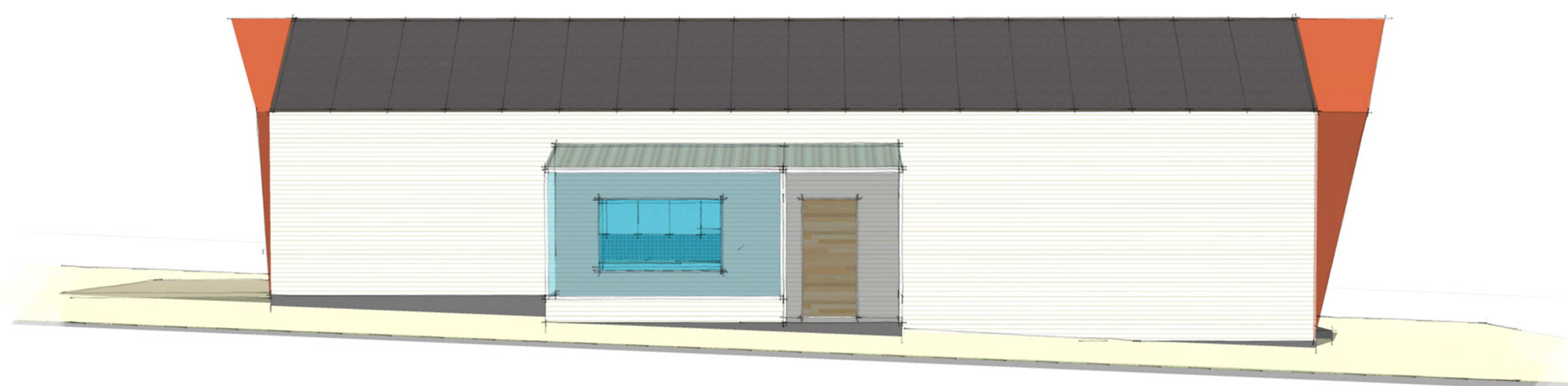
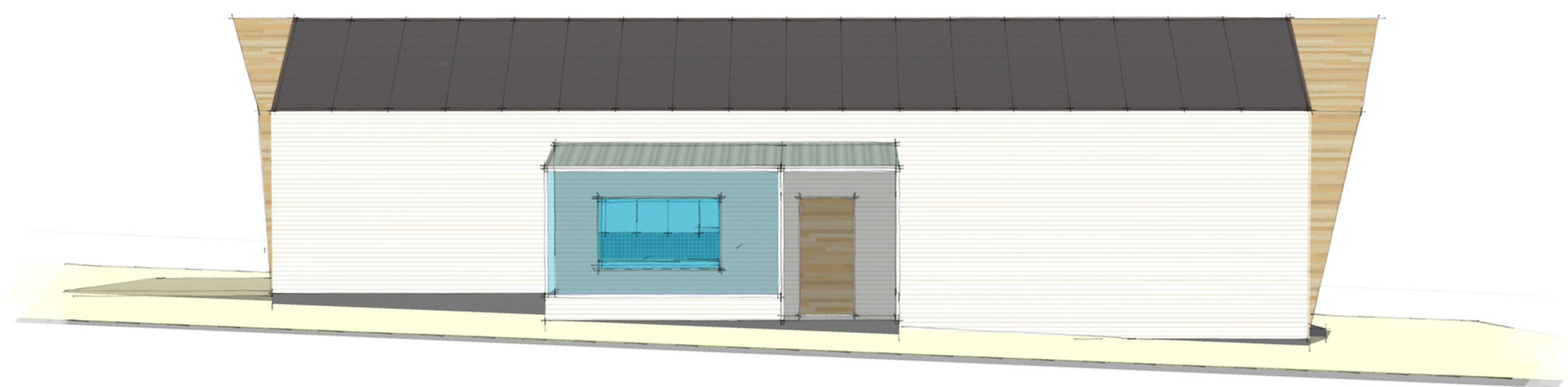
Se vidare på www.thomascarlund.se: Bilder, beskrivningar,
3D visualiseringar, planskisser, animationer mm



“Etagehus 18_2”: Genomlysning och rundtur, fortsättning.



Kortpresentation "Etagehus 18_2"



Fortsättning presentation "Etagehus 18_2"

"Etagehus 18_2" liggandes på tomt utsträckt väst-öst..

